



Geschäftsleitung

An die Kunden
des Alten und Neuen Rathauses

Rathaus, Marienplatz 8
80331 München
Telefon (089) 233 - 9 24 26
Telefax (089) 233 - 2 11 55
e-mail
udo.wagner@muenchen.de

Zimmer: 259
Sachbearbeitung:
Udo Wagner

Ihr Schreiben vom

Ihr Zeichen

Datum

Technische Daten und Maße der Grützner Stube

Eingangstür

Höhe: 2,1 m

Breite: 0,94 m

Grützner Stube

Raumhöhe: 3,5 m

Strom: 5 Schukostecker

Beleuchtung: 2 Lüster à 5 Lampen

Nebenraum

Evtl. als Vorbereitungsraum für kleine Bewirtungen. **Keine Küche !**

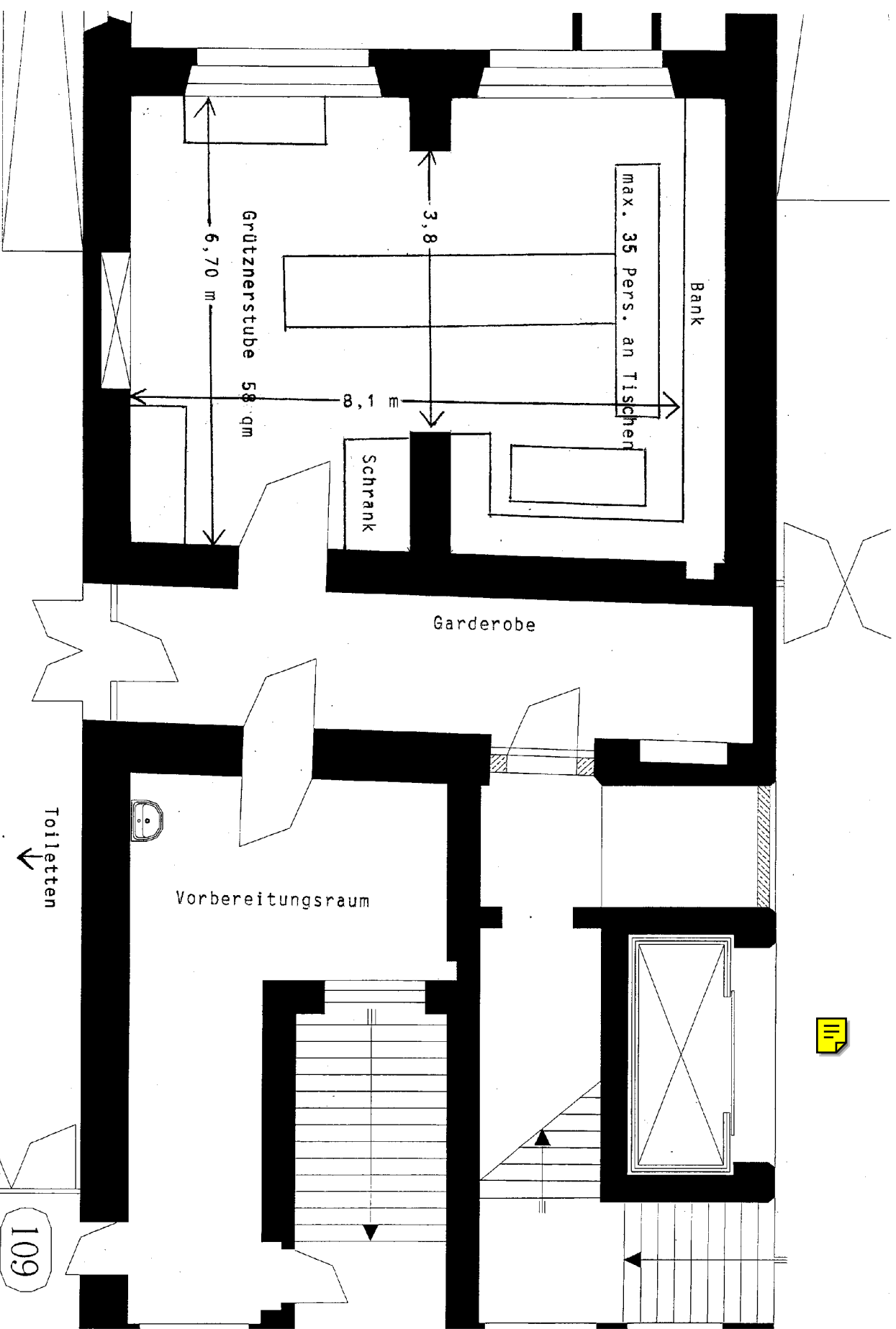
- Anrichte (Länge: 4 m)
- 1 Wärmeschrank

Möbelliste

- 3 Tische (H/L/B : 0,78x1,7x0,9 m)
- 1 Tisch (H/L/B : 0,78x1,5x0,9 m)
- 1 Tisch (H/L/B : 0,78x2,45x0,9 m)
- 22/13 Holzstühle (Sitzhöhe : 0,47 m)
- 3 Pinnwände (Fläche : 1,17x1,47 m)

Parken

Es bestehen keine Parkmöglichkeiten am Alten und Neuen Rathaus (Be- und Entladen ist möglich). Bitte benutzen Sie die umliegenden Parkhäuser.



Grütnzerstube 58 qm

6,70 m

3,8

8,1 m

Schrank

Bank

max. 35 Pers. an Tischen

Garderobe

Vorbereitungsraum

Toiletten

109

