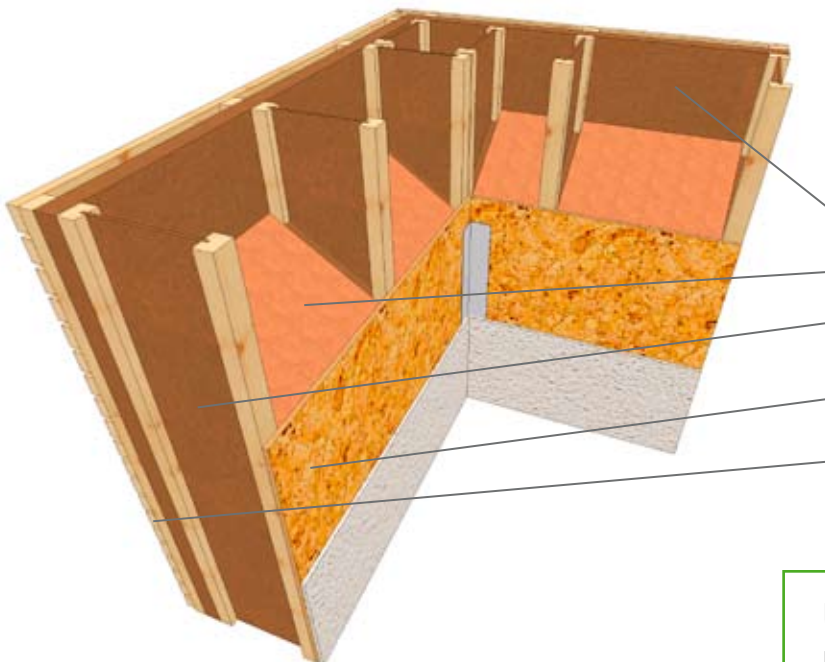


Umweltfreundliche Bauprodukte  
aus nachwachsenden Rohstoffen

# STEICO *Eisblockwette München*

## VORTEILE:

- Passivhausaußenwand mit Dämmstoffen aus Holz u. Hanf
- hervorragende Dämmwerte im Sommer und Winter
- Wärmebrücken optimiert
- für ein gesundes Raumklima
- KfW-Förderung bei Alt- u. Neubau
- staatlicher Zuschuss für Hanfdämmstoffe bis Ende 2007



## WANDAUFBAU:

STEICO *protect* d=60 mm  
STEICO *flex/canaflex* d=360 mm  
STEICO *wall*, SW 60/360  
Holzwerkstoff, OSB d=15 mm  
+ innenliegende Bekleidung  
Holzfassade hinterlüftet

U-Wert: 0,1 W/m<sup>2</sup>\*K  
Phasenverschiebung: 24,8 Std.



**STEICO**  
natürlich bauen & wohnen