

- ### Legende
- ermitteltes Überschwemmungsgebiet
  - festgesetztes Überschwemmungsgebiet
  - vorläufig gesichertes Überschwemmungsgebiet
  - Gewässer
  - Gemeinde
  - Landkreis
  - Flusskilometerstein
- 174,4 Wasserspiegel des ermittelten Überschwemmungsgebiets in m ü. NHN
- Flurstück
  - Gebäude
  - betroffenes Gebäude

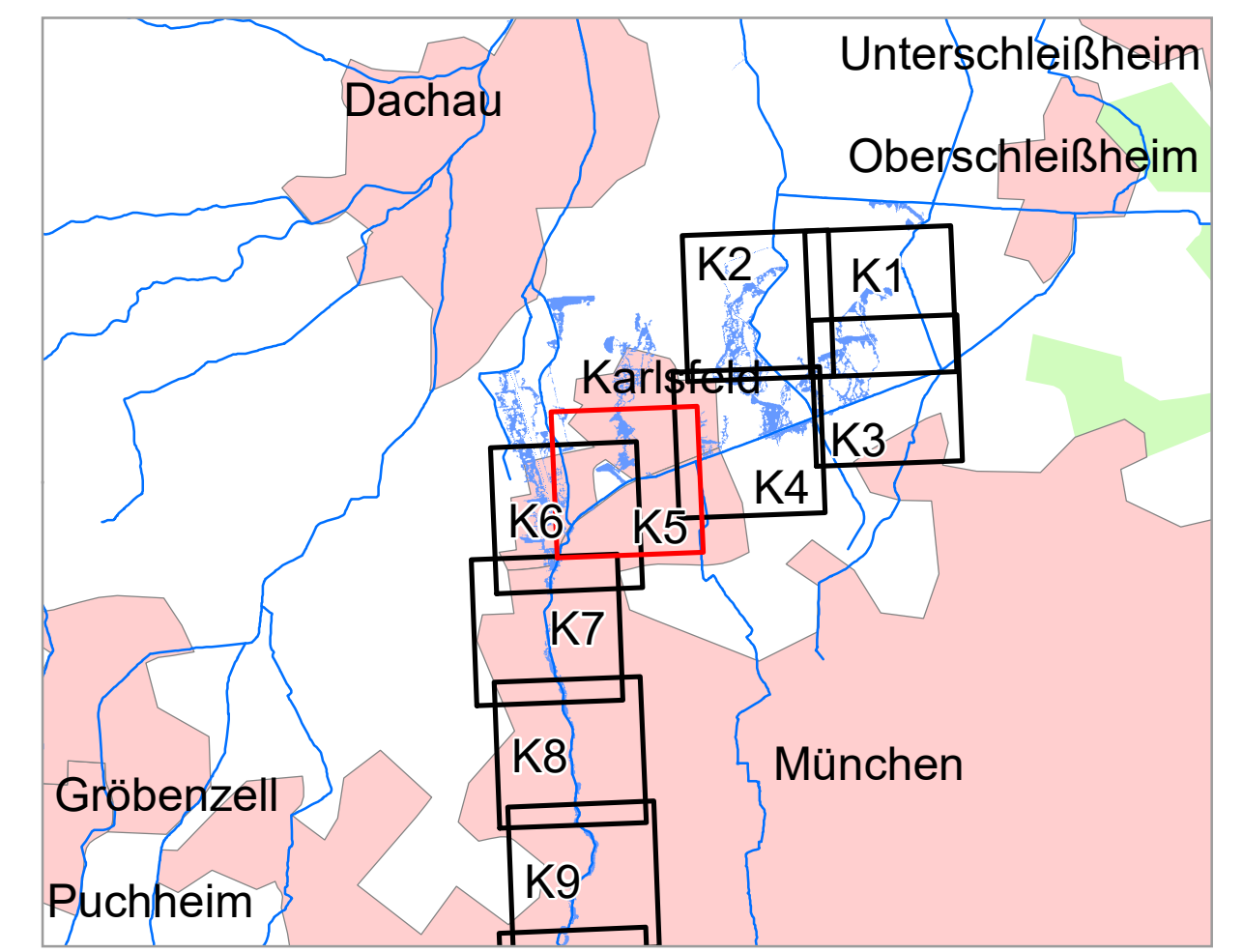
**Dachau**

**Karlsfeld**

**Landkreis Dachau:  
vorläufige Sicherung  
vom 04.07.2019**

**München**

**München (Stadt)**



Geobasisdaten: Amtliches Liegenschaftskatasterinformationssystem (ALKIS) 1:1000 © Bayerische Vermessungsverwaltung 2023 Fachdaten: Wasserwirtschaftsamt München		Landeshauptstadt München <b>Referat für Klima- und Umweltschutz</b>
Vorhaben: GEW I, Würm Fluss-km 8,9 - 19,1 Festsetzung des Überschwemmungsgebiets	Anlage:  <b>K5</b>	
Vorhabensträger: Landeshauptstadt München Landkreis: Stadt München Gemeinde: Stadt München	Plan-Nr.:  <b>K5</b>	
Maßstab: 1:2.500 Entwurfsverfasser: <i>S. H. 102</i> Datum 18.09.2023	Detailkarte	Ausgabe vom: 18.09.2023 Entworfen: 18.09.23, Ederle Geprüft: 18.09.23, Hörtel