

Dachau

Landkreis Dachau:  
vorläufige Sicherung  
vom 04.07.2019

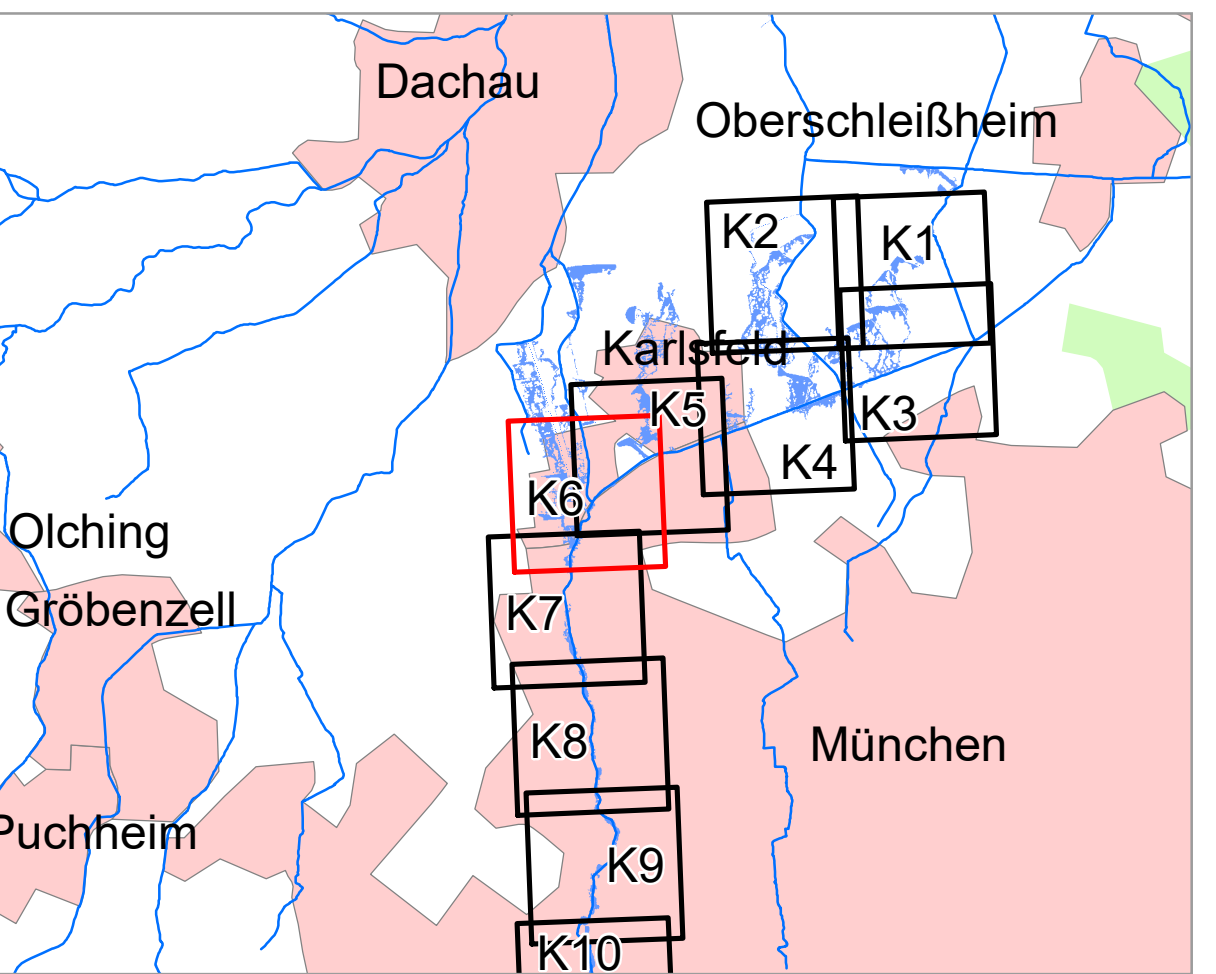
Karlsfeld

München

München  
(Stadt)

**Legende**

- ermitteltes Überschwemmungsgebiet
- festgesetztes Überschwemmungsgebiet
- vorläufig gesichertes Überschwemmungsgebiet
- Gewässer
- Gemeinde
- Landkreis
- Flusskilometerstein
- 174,4 Wasserspiegel des ermittelten Überschwemmungsgebiets in m ü. NN
- Flurstück
- Gebäude
- betroffenes Gebäude



<p>Geobasisdaten: Amtliches Liegenschaftskatasterinformationssystem (ALKIS) 1:1000 © Bayerische Vermessungsverwaltung 2023 Wasserwirtschaftsamt München</p>		<p>Landeshauptstadt München Referat für Klima- und Umweltschutz</p>	
<p>Fachdaten: GEW I, Würm-Fluss-km 8,9 - 19,1 GEW I, Würmkanal Fluss-km 0 - 4,1 Festsetzung des Überschwemmungsgebiets</p>		<p>Anlage: <b>K6</b></p>	
<p>Vorhaben: GEW I, Würm-Fluss-km 8,9 - 19,1 GEW I, Würmkanal Fluss-km 0 - 4,1 Festsetzung des Überschwemmungsgebiets</p>		<p>Plan-Nr.: <b>K6</b></p>	
<p>Vorhabensträger: Landeshauptstadt München</p>		<p>Gemeinde: Stadt München</p>	
<p>Landkreis: Stadt München</p>		<p>Entwurf: 18.09.2023</p>	
<p>Maßstab: 1:2.500 Detailkarte</p>		<p>Ausgabe vom: 18.09.2023 Ersatz für: Ursprung:</p>	
<p>Wasserwirtschaftsamt München</p>		<p>Datum, Name: 18.09.23, Ederle</p>	
<p>Entwurfverfasser: <i>shp 162</i></p>		<p>geprüft: 18.09.23, Hörten</p>	
<p>Datum 18.09.2023</p>		<p>Unterschrift</p>	