

> So sieht die Förderung der Stadt München aus

Die monatliche Vergütung beträgt
im 1. und 2. Semester ca. 1.380,- Euro,
im 3. und 4. Semester ca. 1.450,- Euro
und ab dem 5. Semester ca. 1.520,- Euro.
Zudem übernehmen wir den Studentenwerksbeitrag und
den Solidarbeitrag für das MVV-Semesterticket.
Bei der Wohnungssuche sind wir Ihnen gerne mit unserem
städtischen Wohnungsprogramm behilflich.

> Wie lange dauert das Studium?

> 3 1/2 Jahre, Beginn: Mitte September

> Welche Voraussetzungen gibt es?

- > Abitur, Fachhochschulreife oder vergleichbare Hochschulzulassung
- > Erfolgreiche Teilnahme an einem IT-Eignungstest
- > Erfüllen der Hochschulzulassungsvoraussetzungen der Hochschule München (Numerus Clausus) für den Bachelorstudiengang Informatik

Weitere Einstellungsvoraussetzungen und Infos gibt es unter: www.muenchen.de/ausbildung

> Und wie geht's jetzt weiter?

Einfach bewerben!
Weitere Infos dazu erhalten Sie unter
www.muenchen.de/ausbildung

Landeshauptstadt München
Personal- und Organisationsreferat, P 6.1
Landsberger Str. 36
80339 München

Telefon: (0 89) 2 33 – 9 29 20
Telefon: (0 89) 2 33 – 9 26 77
Telefax: (0 89) 2 33 – 9 23 48
E-Mail: bachelorofscience@muenchen.de

Bewirb Dich jetzt!

Unsere Bewerbungsfristen findest Du
auf unserer Homepage unter
www.muenchen.de/ausbildung



XING

folge uns auf
Instagram
[stadtmuenchen_karriere](https://www.instagram.com/stadtmuenchen_karriere)

Impressum
Herausgeber:
Landeshauptstadt München
Personal- und
Organisationsreferat, Ausbildung
Landsberger Str. 36, 80339 München
Stand: März 2017

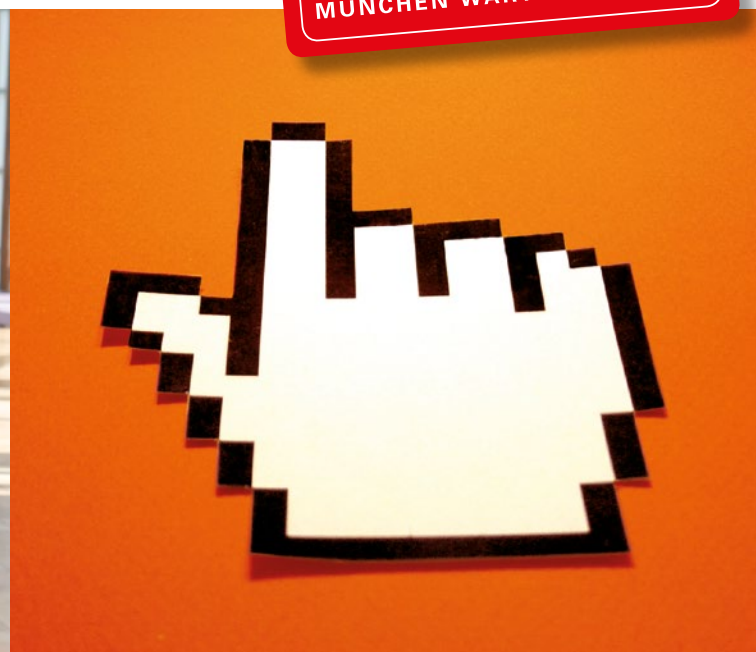
Verliebt in Bits und Bytes?

Hier hast Du alle Chancen.

[WWW.MUENCHEN.DE/AUSBILDUNG](http://www.muenchen.de/ausbildung)
MÜNCHEN WARTET AUF DICH



Duales Studium zur/zum
Informatikerin/Informatiker
Bachelor of Science (B.Sc.)



Was ist spannender, als das Leben einer Weltstadt zu gestalten?

Bei der Landeshauptstadt München arbeiten Sie nicht für einen Konzern, sondern für alle Münchnerinnen und Münchner. Schon während Ihres Studiums lernen Sie viele der spannenden Herausforderungen kennen, die an die IT einer Millionenstadt gestellt werden. Und nach dem Studium? Wartet eine Vielzahl von interessanten Einsatzbereichen auf Sie.

Duales Studium

Sie studieren an der renommierten Hochschule für angewandte Wissenschaften München. Praktika und Praxissemester machen Sie bei der Stadtverwaltung München. Inklusive Bachelorarbeit dauert das Studium 7 Semester. Abschluss ist der Bachelor of Science (B.Sc.).

Was Dich inhaltlich erwartet

Im 1. und 2. Semester

- > 10 Pflichtveranstaltungen in Informatik und Mathematik, z. B. Softwareentwicklung, IT-Systeme, Technische Informatik, Analysis und Lineare Algebra
- > 2 allgemeinwissenschaftliche Veranstaltungen

Ab dem 3. Semester

- > 12 Pflichtveranstaltungen in Informatik, z. B. Betriebssysteme, Netzwerke, Algorithmen und Datenstrukturen, Software Engineering
- > 3 Vertiefungsfächer in Informatik, z. B. Theoretische Informatik II, Datenbanksysteme II
- > 3 freie Wahlfächer in Informatik
- > Eine begleitende Lehrveranstaltung zum Praxissemester
- > 2 Wahlpflichtfächer in Mathematik: z. B. Integraltransformationen, Operations Research
- > Ein Wahlpflichtfach in Mathematik, z. B. Wahrscheinlichkeitstheorie und Statistik

Praxis

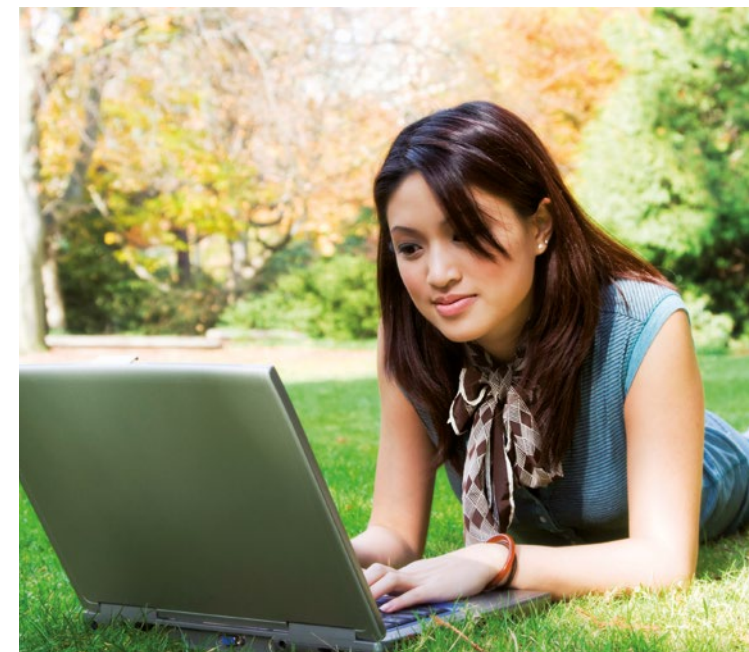
- > IT-Praktika in der vorlesungsfreien Zeit
- > 5. Semester: Praxissemester im IT-Bereich der Stadtverwaltung München

Vielfältig, abwechslungsreich und nah am Leben

Als Informatikerin bzw. Informatiker der Landeshauptstadt München arbeiten Sie nicht draußen im Gewerbegebiet, sondern mitten im pulsierenden Herzen Münchens. Mit rund 36.000 Beschäftigten ist die Landeshauptstadt München eine der größten Arbeitgeberinnen der Region. Entsprechend vielfältig sind Ihre Aufgabenbereiche sowie Kolleginnen und Kollegen. Von bereitgestellten IT-Services, dem Herzstück der IT-Dienstleistung, über IT-Projekte bis hin zu IT-Prozessen: Sie arbeiten an IT-Lösungen als unverzichtbaren Bestandteil von Geschäftsprozessen und ermöglichen dadurch städtische Bauprojekte, Kulturveranstaltungen oder gezielte Umweltschutzmaßnahmen – eben all das, was eine Weltstadt wie München noch lebenswerter macht.

Kinder plus Karriere ist bei uns Programm

Familienfreundliche Arbeitsplätze nach dem Studium sind für uns eine Selbstverständlichkeit. Allen voran ist unser Angebot an betrieblichen Kinderbetreuungsmöglichkeiten zu nennen. Wenn Sie in Elternzeit gehen wollen, haben wir dafür volles Verständnis – auch bei Männern. Sollten Sie Ihre wöchentlichen Arbeitsstunden reduzieren wollen, achten wir darauf, dass Ihnen weiterhin alle Entwicklungsmöglichkeiten offen stehen.



Wir bieten:

- finanzielle Unterstützung während der Ausbildung durch Übernahme der Ausbildungsmittel und Fahrtkosten (bis zu einem Höchstbetrag von 173,- Euro monatl.)
- Studium bei der größten kommunalen Arbeitgeberin in Deutschland
- gute Übernahmekancen
- Betreuung durch eine eigene Ausbildungsabteilung
- vielfältige Aufgabengebiete
- attraktive Aufstiegs- und Weiterqualifizierungsmöglichkeiten
- Mitwirkung bei IT-Projekten
- usw.

