



Tagesbetreuungsbörsen

Sozialbürgerhaus Neuhausen-Moosach

Ehrenbreitsteinerstr. 24, 80993 München
Tel. 089 / 233-46165
(Für Eltern aus: Feldmoching-Hasenberg,
Milbertshofen-Am Hart, Moosach,
Neuhausen-Nymphenburg)

Sozialbürgerhaus Pasing

Am Schützeneck 7, 81241 München
Tel. 089 / 233-46363
(Für Eltern aus: Allach-Untermenzing,
Aubing-Lochhausen-Langwied, Freiham,
Laim, Pasing-Obermenzing, Schwanthaler-
höhe)

Sozialbürgerhaus Mitte

Schwanthalerstr. 62, 80336 München
Tel. 089 / 233-46622
(Für Eltern aus: Altstadt-Lehel, Blumenau,
Forstenried-Fürstenried, Hadern, Ludwigs-
vorstadt-Isarvorstadt, Maxvorstadt,
Schwabing-Freimann, Schwabing-West,
Sendling, Sendling-Westpark, Solln,
Thalkirchen-Obersendling)

Sozialbürgerhaus Orleansplatz

Orleansplatz 11, 81667 München
Tel. 089 / 233-48022
(Für Eltern aus: Au-Haidhausen,
Berg-am-Laim, Bogenhausen, Obergiesing,
Ramersdorf-Perlach, Trudering-Riem,
Untergiesing-Harlaching)

Allgemeine Auskunft

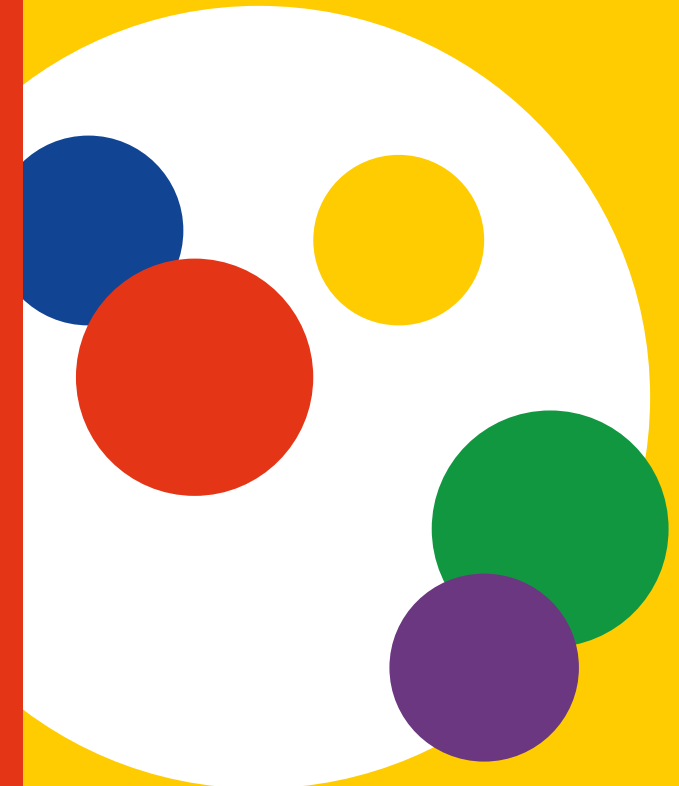
Stadtjugendamt München
Abteilung Kinder, Jugend und Familien
Sachgebiet Kindertagesbetreuung
Tel. 089/233 - 49800
Fax 089/233 - 49801
kinderbetreuung.soz@muenchen.de
[http://www.muenchen.de/
kindertagesbetreuung](http://www.muenchen.de/kindertagesbetreuung)



Impressum

Herausgeberin: Landeshauptstadt München,
Sozialreferat, Stadtjugendamt
Luitpoldstraße 3, 80335 München
Stand 2017
Druck: Stadtkanzlei München
Auflage: 6000 Stück
Gedruckt auf 100% Recyclingpapier

Kindertagespflege in Familien – Eine Betreuung für Ihr Kind in München



Kindertagespflege in Familien – Eine Betreuung für Ihr Kind in München

Kindertagespflege in Familien

Familiär

Münchner Tagesbetreuungspersonen betreuen eine Kleingruppe von ein bis fünf Tagespflegekindern im Alter von neun Wochen bis zum 14. Lebensjahr. Die kleine Gruppe ermöglicht eine individuelle und qualifizierte Förderung und Bildung der Tageskinder.

Die Betreuung der Kinder findet in familiärer Atmosphäre im kindgerechten Haushalt der Tagesbetreuungsperson statt.

Für ein gesundes Heranwachsen brauchen Kinder eine vertrauensvolle persönliche Begleitung, die sie im geschützten Rahmen einer familienähnlichen Betreuung erleben können.

Qualitätsorientiert

Vor Beginn ihrer Tätigkeit werden die Münchner Tagesbetreuungspersonen auf ihre Eignung überprüft und im Umfang von 160 Unterrichtseinheiten geschult. Sie schließen mit einem Zertifikat ab.

Grundlage für die Betreuung der Tageskinder ist eine Pflegeerlaubnis, die das Stadtjugendamt erteilt.

Regelmäßige Hausbesuche durch sozialpädagogische Fachkräfte und die Teilnahme an jährlichen Fortbildungen gehören zu den Standards der Münchner Tagespflege. Im Rahmen der Qualitätsentwicklung empfiehlt das Stadtjugendamt den Tagesbetreuungspersonen, ihre Tagespflegestelle nach der Tagespflege-Skala vom pme Familienservice einschätzen zu lassen.

Individuell

Aufgrund der selbstständigen Tätigkeit der Tagesbetreuungspersonen können Betreuungsplätze ab zehn Wochenstunden bis zum Ganztagsplatz angeboten werden. Jedes Betreuungsverhältnis wird vertraglich zwischen Eltern und Tagesbetreuungsperson geregelt.

Kosten

Es werden derzeit zwei Betreuungsmodelle angeboten:

1. Tagespflege mit Ersatzbetreuung*: Eltern schließen mit der Tagesbetreuungsperson eine Betreuungsvereinbarung ab und zahlen 2,01 Euro pro Betreuungsstunde.**
2. Tagespflege ohne Ersatzbetreuung: Eltern schließen mit der Tagesbetreuungsperson einen Vertrag ab. Der Preis wird individuell gestaltet.

* Tagespflege mit Ersatzbetreuung:
Bei Ausfall der Tagesbetreuungsperson wird den Eltern nach Möglichkeit eine qualifizierte Betreuung für ihr Kind angeboten.

**Der oben genannte Stundensatz ist für das Jahr 2017 gültig und wird jährlich angepasst.

Tagesbetreuungsbörsen

In der Tagesbetreuungs Börse im Sozialbürgerhaus beraten sozialpädagogische Fachkräfte zu Themen der Kindertagesbetreuung.

Dort hängen aktuelle Betreuungsangebote der Tagesbetreuungspersonen aus.

Wir freuen uns auf Ihren Besuch.

Öffnungszeiten:

Montag	9:00 – 12:00 Uhr
Mittwoch	9:00 – 12:00 Uhr
Donnerstag	15:00 – 17:00 Uhr

Eine Terminvereinbarung ist nicht erforderlich.