



Bezirks-Sozialarbeit



Text in
Leichter Sprache

**Wir helfen Ihnen!
In vielen sozialen Not-Lagen.**



Wir sind München
für ein soziales Miteinander

Wann helfen wir Ihnen?

- > Wenn Sie Ihre Miete **nicht zahlen** können.
- > Wenn Sie **Schulden** haben.
- > Wenn Sie eine **Behinderung** haben und Unterstützung brauchen.
- > Wenn Sie **Probleme in der Familie** haben.
- > Wenn Sie **keine Arbeit** haben.
- > Wenn Sie **krank** sind und Probleme haben.
- > Wenn Sie **alt** sind und Probleme haben.
- > Wenn Sie **verzweifelt** sind und nicht mehr weiter wissen.



Wie helfen wir Ihnen?

- > Wir **informieren** Sie.
- > Wir **beraten** Sie.
- > Wir **unterstützen** Sie.
- > Wir **vermitteln Hilfen** für Sie.
- > Wir **sorgen für Ihren Schutz** bei Gewalt, bei Gefährdung und bei Vernachlässigung.



Wir kommen auch **zu Ihnen nach Hause**: wenn Sie das wollen.



Wir unterstützen:

**alle Bürgerinnen und Bürger in München,
Erwachsene, Jugendliche und Kinder!**

Wir beraten kostenlos und vertraulich.

Das heißt: Alle Mitarbeiterinnen und Mitarbeiter
haben Schweige-Pflicht. Wir sagen nichts weiter.

Kennen Sie jemanden, der Hilfe braucht?

Und Sie können nicht helfen?

Dann **sagen Sie uns bitte Bescheid.**

Wir nehmen dann Kontakt auf und helfen.



Wo finden Sie uns?

In den **Sozial-Bürger-Häusern** in München.

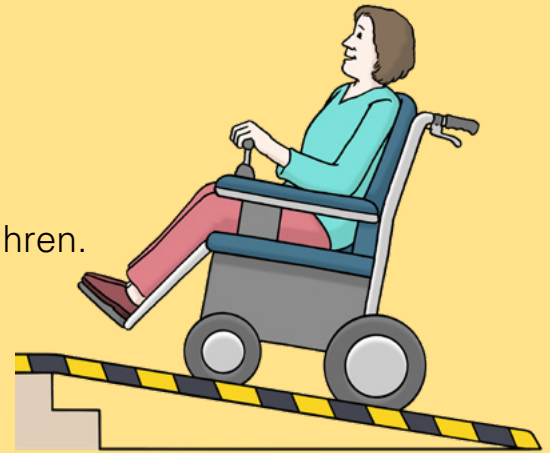
Es gibt viele **Sozial-Bürger-Häuser**.

Sie heißen kurz: **SBH**

Sie sind alle **barriere-frei** zugänglich.

Das heißt zum Beispiel:

Sie können dort mit dem Rollstuhl gut fahren.



Wer im SBH ist für mich zuständig?

An der **Infothek im SBH** sagen wir Ihnen:

Wer für Sie zuständig ist.

Sie können anrufen oder persönlich vorbeikommen.

Die Infothek ist im Eingangsbereich.



Welches SBH ist für mich zuständig?



Das kommt darauf an:

Wo Sie in München wohnen.

In welchem Stadt-Teil:

Berg am Laim, Trudering-Riem

Streitfeldstraße 23, 81673 München

Telefon Infothek: 0 89 – 2 33 9 68 08

Fax: 0 89 – 2 33 3 35 55 oder 0 89 – 2 33 3 35 50

Schwanthalerhöhe, Laim

Dillwächterstraße 7, 80686 München

Telefon Infothek: 0 89 – 2 33 9 68 01

Fax: 0 89 – 2 33 4 29 09

Altstadt-Lehel, Ludwigsvorstadt-Isarvorstadt,

Maxvorstadt

Schwanthalerstraße 62, 80336 München

Telefon Infothek: 0 89 – 2 33 9 68 05

Fax: 0 89 – 2 33 4 67 52

Neuhausen-Nymphenburg, Moosach

Ehrenbreitsteiner Straße 24, 80993 München

Telefon Infothek: 0 89 – 2 33 9 68 02

Fax: 0 89 – 2 33 4 61 31

Milbertshofen-Am Hart, Feldmoching-Hasenberg

Knorrstraße 101-103, 80807 München

Telefon Infothek: 0 89 – 2 33 9 68 03 oder 0 89 – 2 33 9 68 10

Fax: 0 89 – 2 33 4 13 77

Pasing-Obermenzing, Aubing-Lochhausen-Langwied,

Allach-Untermenzing

Landsberger Straße 486, 81241 München

Telefon Infothek: 0 89 – 2 33 9 68 04

Fax: 0 89 – 2 33 3 72 00

Thalkirchen-Obersendling-Forstenried-Fürstenried-Solln,

Hadern

Schertlinstraße 2, 81379 München

Telefon Infothek: 0 89 – 2 33 9 68 00

Fax: 0 89 – 2 33 3 48 12

Schwabing-West, Schwabing-Freimann

Heidemannstraße 170, 80939 München

Telefon Infothek: 0 89 – 2 33 9 68 11

Fax: 0 89 – 2 33 3 30 15

Au-Haidhausen, Bogenhausen

Orleansplatz 11, 81667 München

Telefon Infothek: 0 89 – 2 33 9 68 06

Fax: 0 89 – 2 33 4 80 12

Sendling, Sendling-Westpark

Meindlstraße 20, 81373 München

Telefon Infothek: 0 89 – 2 33 9 68 09

Fax: 0 89 – 2 33 3 36 23

Ramersdorf, Perlach

Thomas-Dehler-Straße 16, 81737 München

Telefon Infothek: 0 89 – 2 33 9 68 12

Fax: 0 89 – 2 33 3 53 31

Obergiesing-Fasangarten, Untergiesing-Harlaching

Werner-Schlierf-Straße 9, 81539 München

Telefon Infothek: 0 89 – 2 33 9 68 07

Fax: 0 89 – 2 33 6 74 07

Wir sind für Sie da:

Montag, Dienstag, Mittwoch: von 8 bis 16 Uhr

Donnerstag: von 8 bis 17 Uhr

Freitag: von 8 bis 13 Uhr



Sie können sich auch im Internet informieren:

www.muenchen.de/sbh-bsa

Herausgegeben von:

Landeshauptstadt München, Sozialreferat
Orleansplatz 11
81667 München

Übersetzung in Leichte Sprache:

Verena Reinhard, www.einfachverstehen.de

Geprüft von Menschen mit Lern-Schwierigkeiten

Bilder: Lebenshilfe für Menschen mit geistiger Behinderung
Bremen e.V., Illustrator Stefan Albers, Atelier Fleetinsel, 2013;

Leichte-Sprache-Zeichen: Inclusion Europe

Gestaltung: Set K GmbH, Germering

Druck: Stadt-Kanzlei

Gedruckt auf umwelt-freundlichem Papier

Stand: Februar 2020