



Schlauchliningverfahren



zu sanierender Kanal aus Mauerwerk

**Ihre Ansprechpartner
auf der Baustelle**

Zur Durchführung der Arbeiten sind örtlich Baustelleneinrichtungsflächen erforderlich, durch die der Straßenraum in Teilbereichen eingeengt und das Parken am Fahrbahnrand eingeschränkt wird.

Für weitere Informationen wenden Sie sich bitte an unseren Projektleiter oder Kontrollmeister, die Ihnen gerne weitere Auskünfte erteilen:

Frau Schröter
Telefon: 089/233 623 41

Herr Gleixner
Telefon: 01520/ 9358906

Wir bitten um Ihr Verständnis für auftretende Beeinträchtigungen.

**Wir sanieren
den Abwasserkanal
in der Cornelius-, Jahn-,
Uhland- und Kobellstraße
und Rosental**

**Sehr geehrte Damen und Herren,
liebe Anlieger,**

Die Abwasserkanäle in der Cornelius-, Jahn-, Uhland- und Kobellstraße und Rosental sind über 100 Jahre alt. Sie weisen Schäden mit Undichtigkeiten auf und müssen aus Gründen des Umweltschutzes saniert werden.

Aufgabe der Münchner Stadtentwässerung ist die regelmäßige Wartung und Überwachung der öffentlichen Kanäle. Diese Maßnahme wird über die städtische Abwassergebühr finanziert.

Im Detail

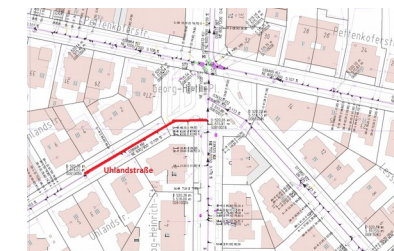
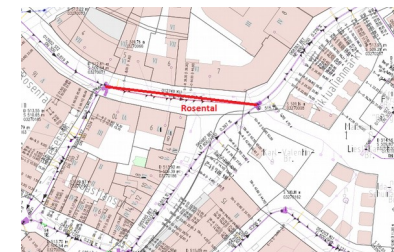
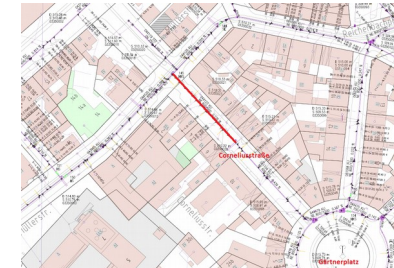
Die Kanäle aus Mauerwerk mit einem Eiprofil von 600 Millimeter Breite und 900 Millimeter Höhe werden im Schlauchliningverfahren mit umweltverträglichen Materialien saniert. Hierbei wird ein mit Polyesterharz getränkter Glasfaserschlauch ohne Aufgrabungen des Bodens über den bestehenden Einsteigschacht in den Kanal eingebracht. Das Harz wird mittels einer starken Lichtquelle ausgehärtet, wodurch ein neuer tragfähiger Kanal im alten Kanal entsteht. Die Einbaulänge des Schlauchliners beträgt 350 Meter und erstreckt sich über mehrere Kanalhaltungen. Die bestehenden Anschlussleitungen des Hauptkanals werden nachträglich angebunden.

Bauzeit Die Durchführung der Kanalsanierungsarbeiten ist im **Herbst 2018** vorgesehen.

Hinweis zum Bauablauf Die Sanierungsfirma informiert Sie unmittelbar vor Durchführung der Sanierungsarbeiten. Wir bitten Sie, Ihren PKW an den Ihnen bekannt gegebenen Ausführungstagen außerhalb des Sanierungsbereiches zu parken und den **Wasserverbrauch** auf ein Minimum zu beschränken.

Sanierungsfirma Aarsleff Rohrsanierung GmbH
Ludwigstraße 47
85399 München
Tel. 0811/9986130

Firmenbauleiter:
Hr. Bechmann



Kanalsanierungsabschnitte